

# Anleitung zur Abfrage der Auwald-Flächen im Vorarlberg Atlas

⇒ Zu allererst den Vorarlberg Atlas öffnen (linker Mausklick) unter: [www.vorarlberg.at](http://www.vorarlberg.at)

The screenshot shows the homepage of the Vorarlberg government website. The left sidebar contains a list of topics including Land & Politik, Geschichte & Statistik, Presse & Aktuelles, Bauen & Wohnen, Bildung & Schule, Finanzen & Abgaben, Frauen & Familie, Gesellschaft & Soziales, Gesundheit & Sport, Jugend & Senioren, Landwirtschaft & Forst, Regionen & Europa, Sicherheit & Inneres, Tourismus & Kultur, Umwelt & Zukunft, Veterinär & Tierschutz, Wasser & Energie, and Wirtschaft & Verkehr. The main content area features several news items, including one about press freedom and another about the Neptun Wasserpreis 2015. The right sidebar contains links to various services and information, with a red arrow pointing to the 'Aktuelle Warnungen und Berichte' link.

The screenshot shows the 'Vorarlberg Atlas' section of the website. The left sidebar is expanded to show the 'Bauen' category, which includes links to Raumplanung, Baurecht, Hochbau und Gebäudewirtschaft, Straßenbau, Vermessung, Geoinformation (VoGIS), and Gemeindeentwicklung. The main content area displays the 'Vorarlberg Atlas' section, which includes a map and text about the atlas. A red box highlights the 'Vorarlberg Atlas' link, and a red arrow points from the text above to it. Another red arrow points from the text below to the 'Vorarlberg Atlas Pro' link.

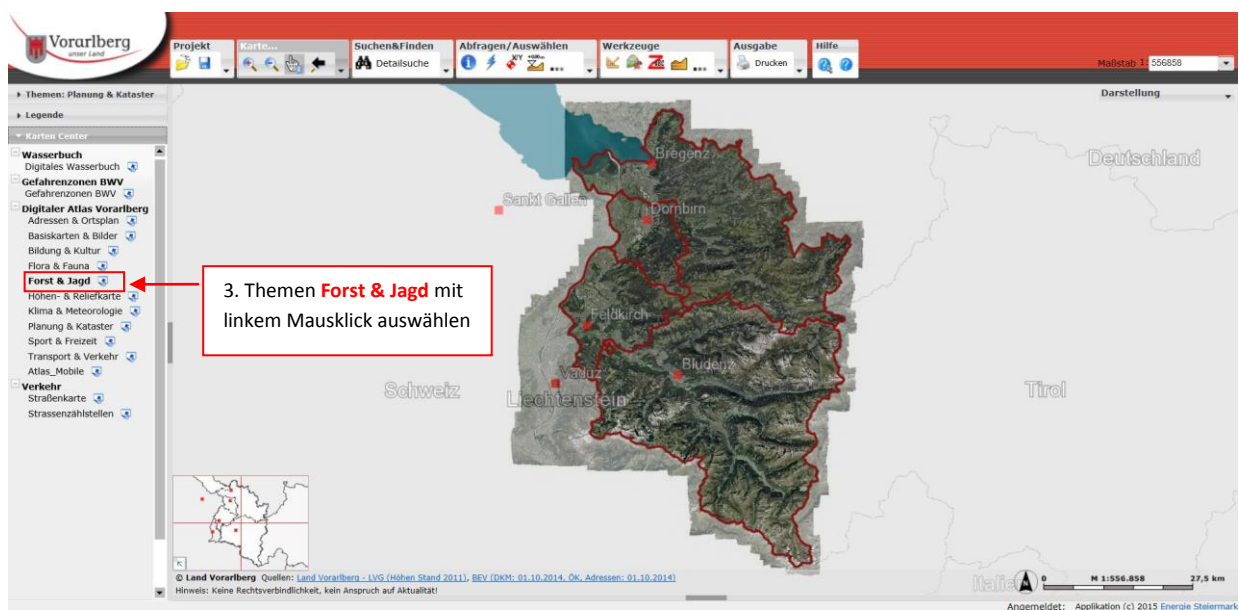
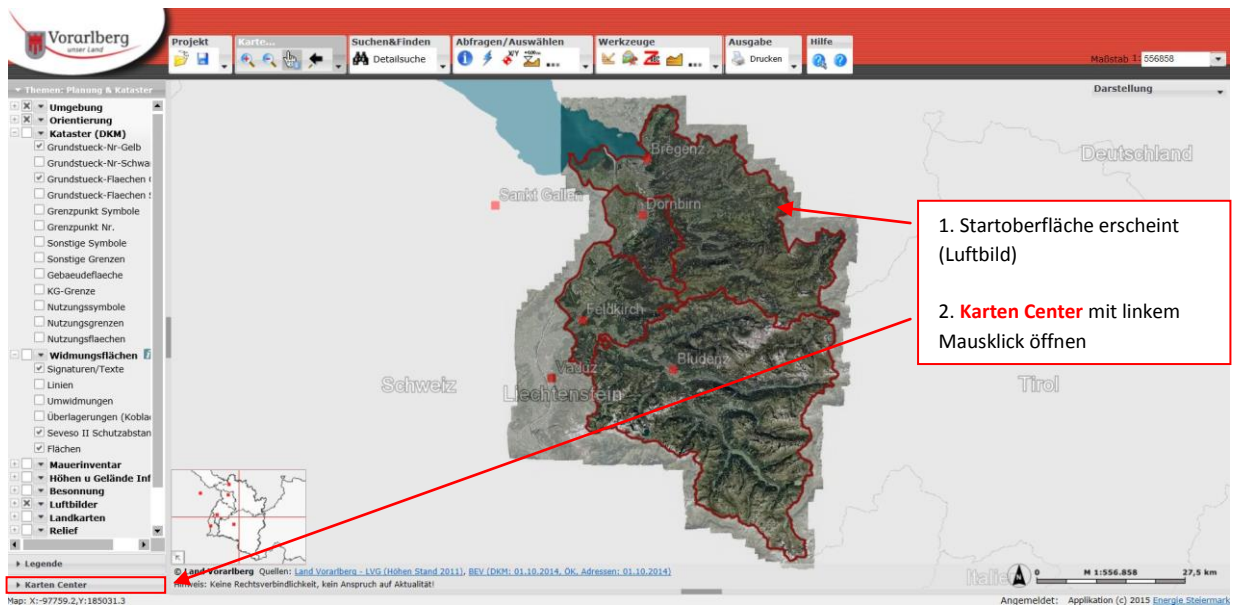
Auswahl Vorarlberg Atlas (linker Mausklick):

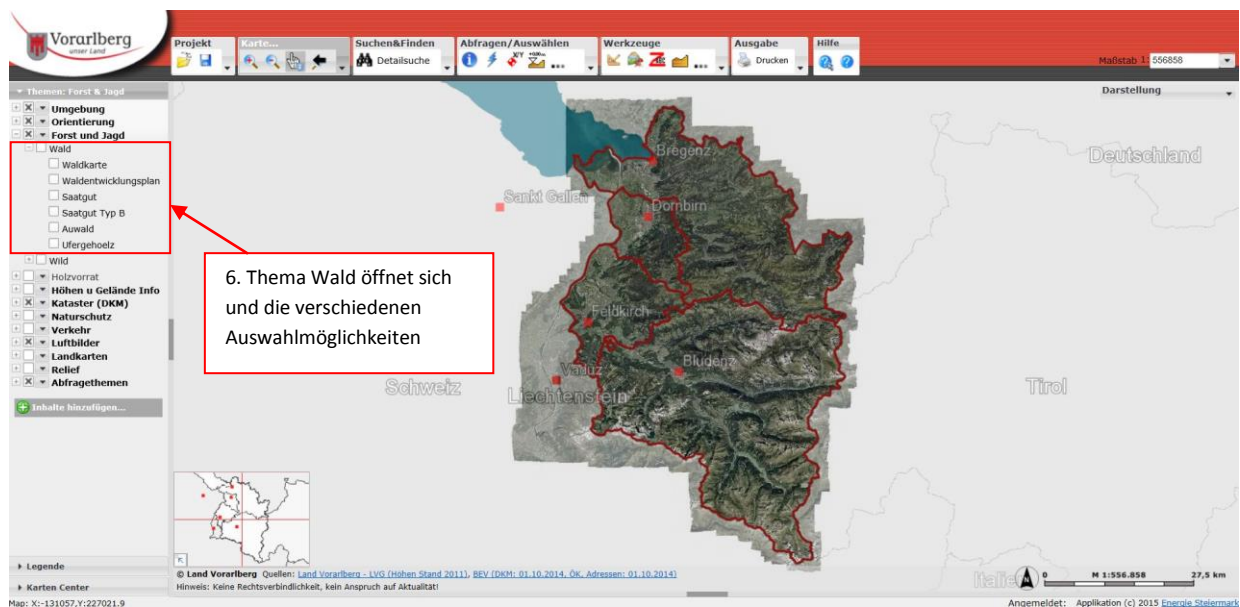
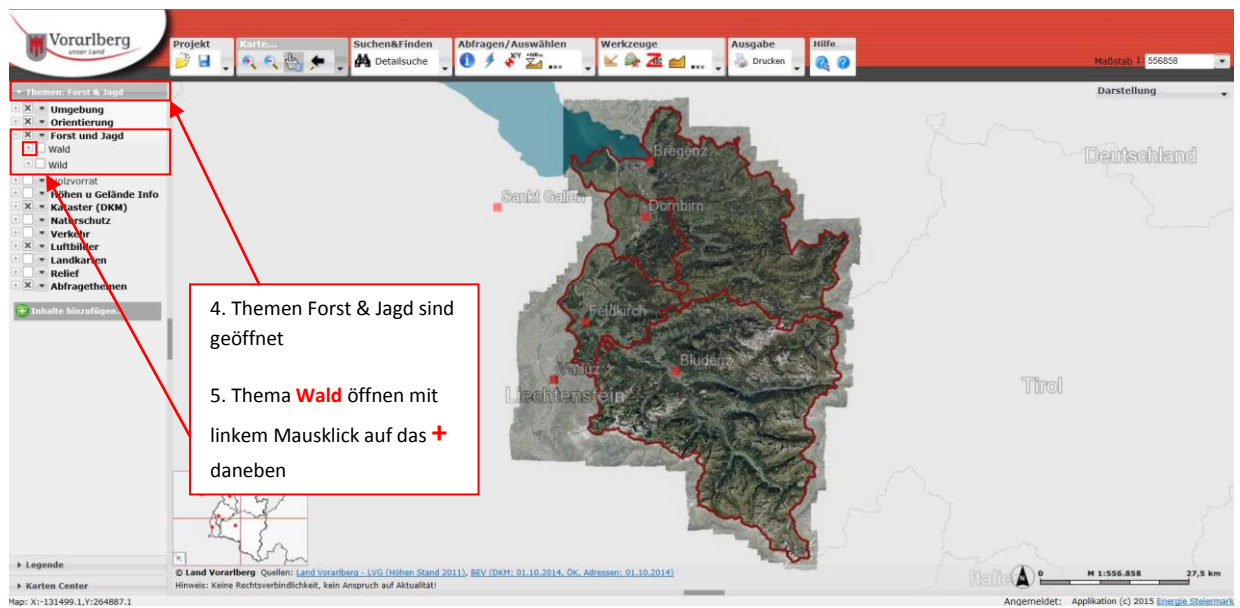
=> Für Öffentlichkeit: [Vorarlberg Atlas4](#)

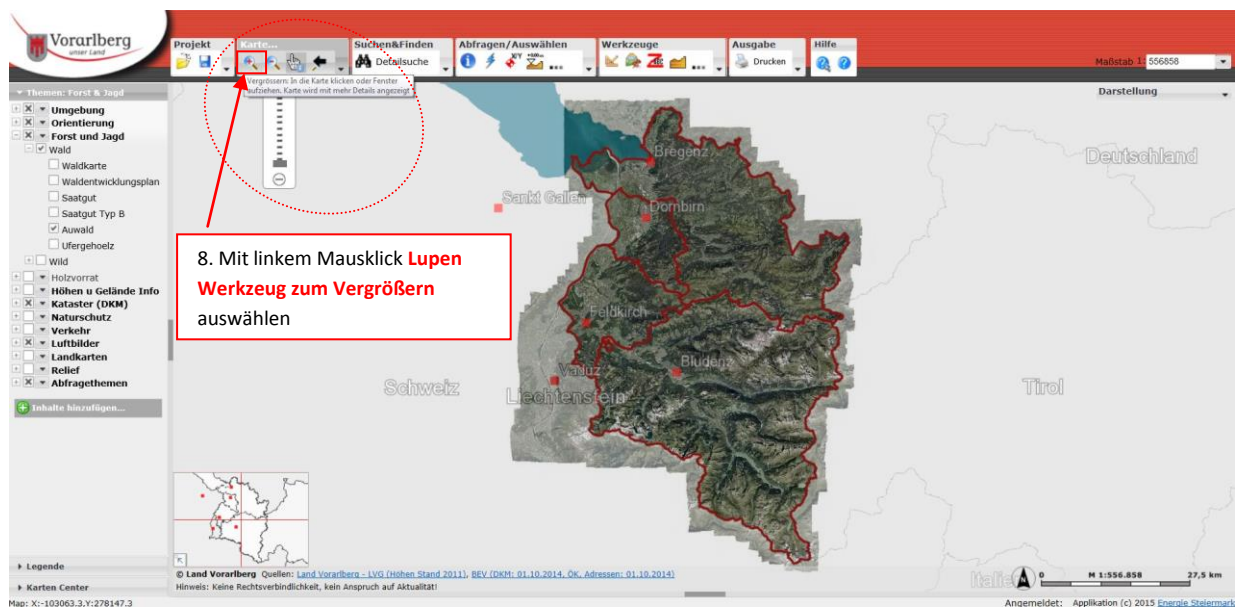
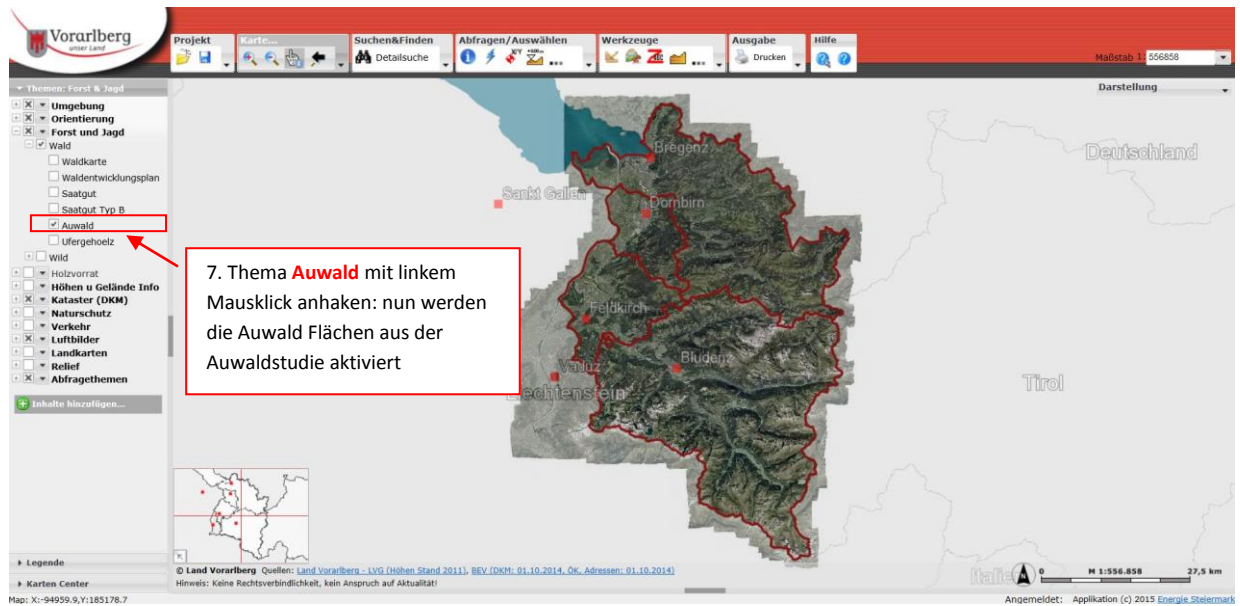
oder

=> Für Landes- und Gemeindebedienstete: [Vorarlberg Atlas Pro](#)

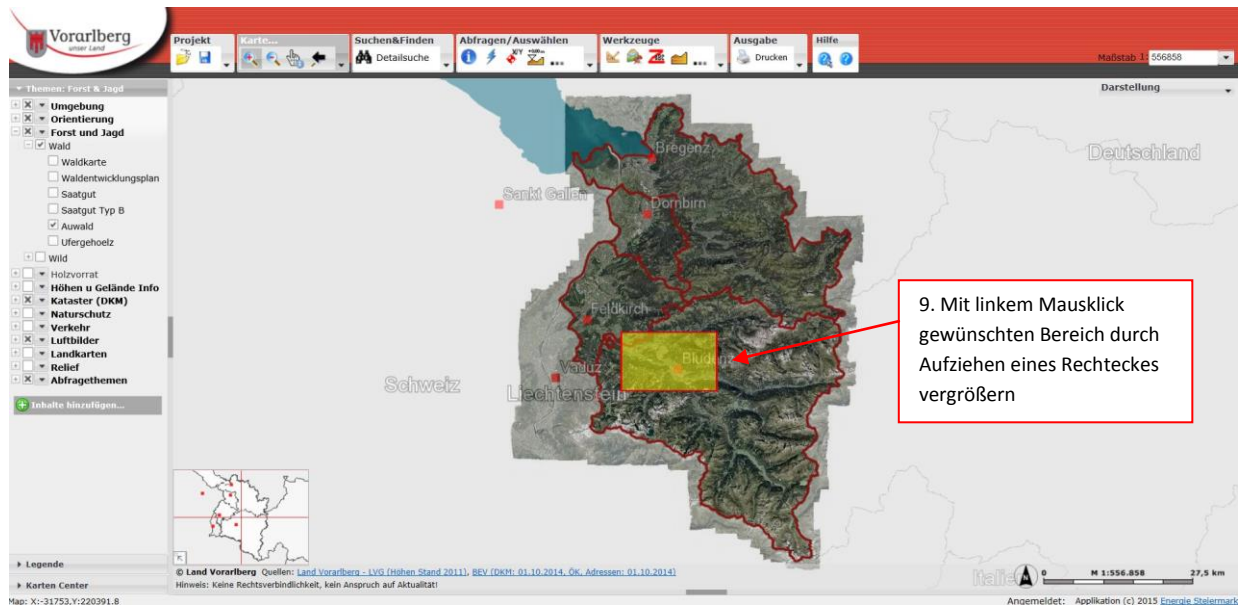
⇒ Nun den nachfolgenden Schritten folgen:

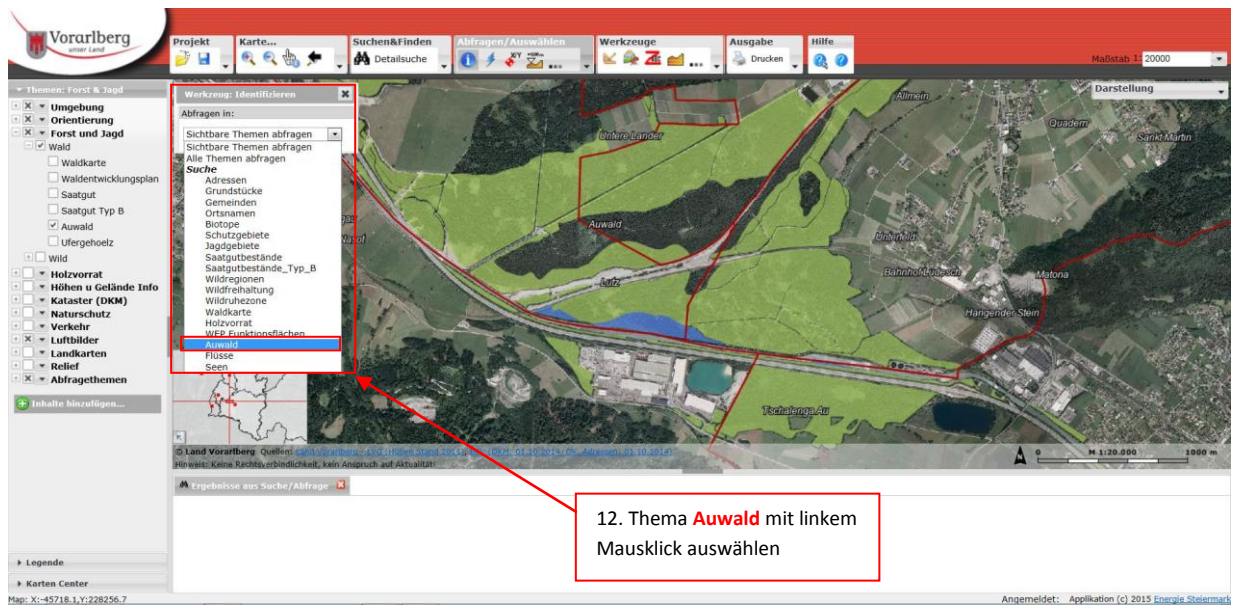
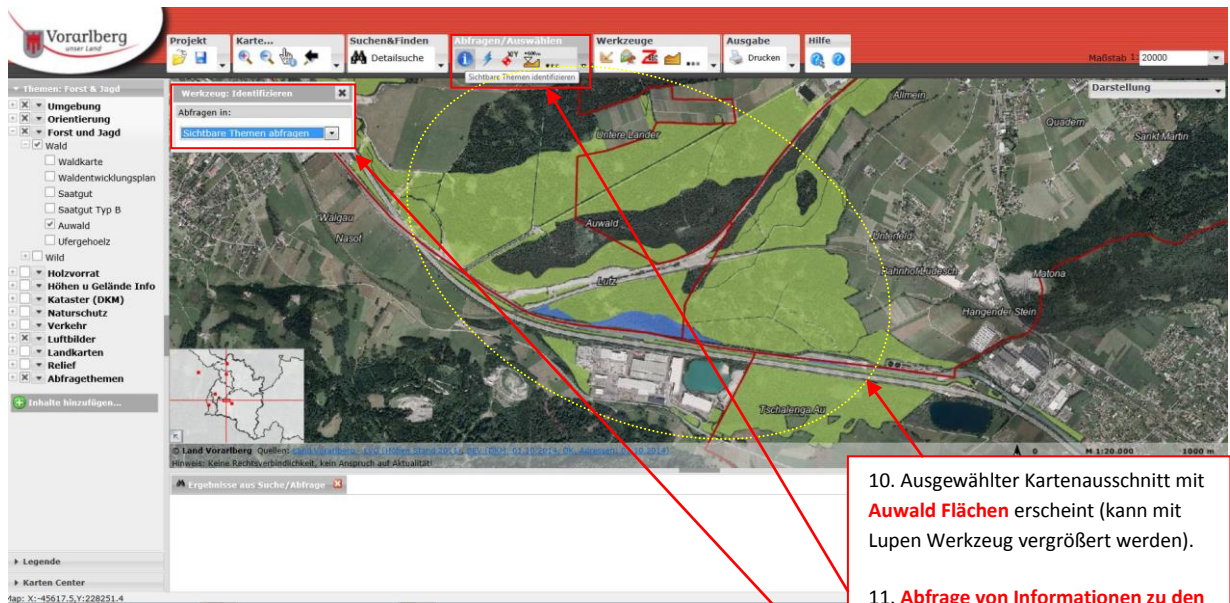














**13. Mit linkem Mausklick in die gewünschte Auwald Fläche klicken**

**14. Information aus der Auwaldstudie erscheint in eigenem Feld z.B. Typ: Eschen-Ulmen-Eichen-Auwald**

	Talschaft	Fläche
1	Walgau	327485,9

⇒ Für nähere **Informationen über die ökologischen Besonderheiten** der Auwald Flächen kann im Karten Center in den Bereich **Flora & Fauna** gewechselt werden (ausgewählter Kartenausschnitt bleibt erhalten). Dort sind bereits die Themen Biotopinventar (orange Flächen) und Schutzgebiete aktiviert. Einfach den Schritten 7-14 folgen um **Informationen aus dem Vorarlberger Biotopinventar** abzufragen, Beispiel siehe nachfolgend:

**Beispiel: Information aus dem Vorarlberger Biotopinventar zur ausgewählten Fläche (siehe Pfeil): Name: Tschalenga Au, Biotop Nr. 11702, Fläche in ha 42,96, Lebensraumtyp. Auen- und Quellwälder**

Mit linkem Mausklick auf **Information** öffnet sich der **Biotopbericht bzw. die Beschreibung des Biotopes** auf einer eigenen Seite

	Name	Biotopnummer	Fläche in ha	aggregierter Lebensraumtyp	Information
1	Tschalenga-Au	11702	42,96	Auen- und Quellwälder	Information

**Auwaldstudie online abrufbar unter:**  
[http://www.naturschutzrat.at/uploads/media/auwaelder\\_2014-09-29\\_bericht\\_01.pdf](http://www.naturschutzrat.at/uploads/media/auwaelder_2014-09-29_bericht_01.pdf)